



# DIVERGENTE

DU 16 AU 31 JUILLET

GEDINNE

CHÈRES ÉCLAIREUSES,

BIENVENUE DANS L'UNIVERS DE DIVERGENTE, OÙ CHAQUE CHOIX COMPTE, CHAQUE DÉFI RÉVÈLE VOTRE FORCE, ET CHAQUE AMITIÉ FORGE VOTRE DESTINÉE ! CE GARNET DE CAMP SERA VOTRE GUIDE, VOTRE ALLIÉ ET VOTRE MÉMOIRE TOUT AU LONG DE LA PRÉPARATION DE CETTE AVENTURE UNIQUE.

VOUS ALLEZ EXPLORER DES FACTIONS SYMBOLIQUES QUI VOUS POUSSERONT À REPOUSSER VOS LIMITES :



**AUDACIEUX**: SURMONTEZ VOS PEURS LORS DE DÉFIS PHYSIQUES ET NOCTURNES. - **TIGRESSE**



**FRATERNELS** : CULTIVEZ L'ESPRIT D'ÉQUIPE AUTOUR DU FEU, DES JEUX ET DES VEILLÉES. - **JAGUAR**



**ÉRUDITS**: DÉCRYPTEZ DES ÉNIGMES, APPRENEZ DES TECHNIQUES DE SURVIE ET OBSERVEZ LA NATURE. - **MARCASSIN**



**ALTRUISTES** : PARTICIPEZ À DES ACTIONS SOLIDAIRES ET DES MOMENTS DE PARTAGE - **QUISTITI**



**SINCÈRE** : EXPRIMEZ VOUS LORS DE TEMPS D'ÉCHANGES ET DE RÉFLEXION. - **PANTHÈRE**

CHAQUE PATROUILLE INCARNERA UNE FACTION BIEN DÉFINIE ! TOUT AU LONG DU CAMP, VOUS DEVREZ RELEVER DES MISSIONS SPÉCIALES, RÉSOUDRE DES MYSTÈRES ET MARQUER DES POINTS POUR VOTRE FACTION.

À LA FIN DU CAMP, UNE FACTION SERA SACRÉE GRANDE GAGNANTE, MAIS CHAQUE PATROUILLE REPARTIRA AVEC UNE RÉCOMPENSE UNIQUE : LA CERTITUDE D'AVOIR VÉCU SELON SES VALEURS, TOUT EN DÉCOUVRANT LA FORCE DE LA DIVERSITÉ. ON SE RÉJOUIT DE VOUS VOIR EN FORME ET DE PASSER 15 JOURS DE FOLIE ENSEMBLE !



# LES DIVERGENTS



NYALA OCULUS  
(LÉA BAURIN)



ANHINGA EREBOR  
(CYRIL LIGOT)



HENSON BUMBLEBEE  
(LOUIS BOLLINNE)



ALPAGA MAIPO (THIBAUT  
DE COCQUEAU)



CHACMA DELTA-ONE  
(EMMA VERBRUGGHE)



TANGARA EXPECTO PATRONUM  
(FAUSTINE GILBERT)



FIDJI  
(LE TOUTOU)

# UN CAMP C'EST QUOI ?

LES PLUS GRANDES DE LA TROUPE CONNAISSENT BIEN CETTE PÉRIODE DE L'ANNÉE. ELLE N'A PLUS DE SECRET POUR ELLES, OU PRESQUE. MAIS POUR CELLES QUI N'ONT PAS ENCORE FAIT DE CAMP CHEZ LES ÉCLAIREUSES, CES QUELQUES LIGNES VOUS INTÉRESSERONT.

LE CAMP EST UNE PÉRIODE DE DEUX SEMAINES ENTRE SCOUTES QUI SE PASSE DANS UNE PRAIRIE CE, SOUS TENTES. LES ÉCLAIREUSES CONSIDÈRENT CETTE PÉRIODE COMME L'APOGÉE DE L'ANNÉE SCOUTE. DE PLUS, C'EST DURANT CETTE PÉRIODE QUE LES PLUS JEUNES DE LA TROUPE RECEVRONT UN TOTEM.

VOICI UN PETIT APERÇU D'UNE JOURNÉE TYPE.

- 8H30 : RÉVEIL
- 8H45 : DÉJEUNER
- 9H45 : GRAND RASSEMBLEMENT EN UNIFORME COMPLET (ON NE LE DIRA JAMAIS ASSEZ. N'OUBLIEZ PAS D'ALLER FAIRE UN TOUR À LA SCOUTERIE POUR QUE VOTRE CHEMISE SOIT EN ORDRE + CHAUSSURES DE MARCHÉ)
- 10H00: DÉBUT DES ACTIVITÉS
- 12H30: DÎNER
- 14H00 : REPRISE DES ACTIVITÉS
- 17H00 : PRÉPARATION DU SOUPER PAR LES ÉCLAIREUSES SUR LEUR TABLE À FEU + « DOUCHE »
- 19H00 : SOUPER
- 20H15 : VAISSELLE ET PRÉPARATION DU FEU DE VEILLÉE
- 20H45 : VEILLÉE
- 22H30 : COUVRE-FEU

CET HORAIRE EST UN HORAIRE TYPE. IL SERA AMENÉ À ÊTRE RÉGULIÈREMENT MODIFIÉ LORS DES JOURNÉES SPÉCIALES MAIS VOUS AUREZ BIEN ASSEZ VITE L'OCCASION DE DÉCOUVRIR ÇA PAR VOUS-MÊME ;)

## PETIT RAPPEL CONCERNANT LES OUTILS :

LA TROUPE DISPOSE D'UNE MALLE À OUTILS. IL EST ÉVIDENT QUE CE MATÉRIEL COÛTE CHER MAIS EST AUSSI DANGEREUX LORSQU'IL EST MAL EMPLOYÉ OU MAL RANGÉ. NOUS COMPTONS DONC SUR VOUS POUR EN PRENDRE GRAND SOIN ET NE PAS LE LAISSER TRAÎNER DANS LA PRAIRIE. MARCHER SUR UNE SCIE SERAIT FORT DOMMAGE... LORSQUE QUE TU AS FINI D'UTILISER TA SCIE, TA MASSE OU ENCORE TA BARRE À MINE, PENSE À LA RANGER DANS UNE MALLE PRÉVUE À CET EFFET DIRECTEMENT !

COMME CHAQUE ANNÉE, VOS CHEFS SERONT LÀ POUR VOUS AIDER ET VOUS APPRENDRE À UTILISER LES DIFFÉRENTS OUTILS MIS À VOTRE DISPOSITION.

## LE WOODCRAFT :

LES 3 PREMIERS JOURS DU CAMP VONT ÊTRE DÉDIÉS À DES CONSTRUCTIONS UN PEU SPÉCIALES : LES PILOTIS. CE SONT DES STRUCTURES FAITES DE BOIS ET DE CORDE SUR LESQUELS TU VAS DORMIR, MANGER ET VIVRE EN PATROUILLE.

UNE TELLE CONSTRUCTION DEMANDE UNE CERTAINE PRÉPARATION, C'EST POURQUOI VOUS ALLEZ EN PATROUILLE EN ÉTABLIR UN PLAN. VOUS AUREZ DROIT À 25 PERCHES DE 6 MÈTRES. CETTE ANNÉE VOUS ALLEZ DEVOIR CONSTRUIRE VOTRE PLUS BELLE CONSTRUCTION DIGNE DES PLUS GRANDES FACTIONS. LA SOLIDITÉ ET LES TECHNIQUES UTILISÉES SERONT PRISES EN COMPTE POUR DÉSIGNER LE PLUS BEAU PILOTIS DU CAMP. LE BUT DE CES CONSTRUCTIONS EST QU'ELLES SOIENT, AVANT TOUT, FONCTIONNELLES CAR IL FAUDRA VIVRE DESSUS DURANT 15 JOURS... SI ELLES SONT JOLIES MAIS QUE VOUS DORMEZ À TERRE APRÈS 2 JOURS, ÇA A DIRECTEMENT BEAUCOUP MOINS D'INTÉRÊT. ÉVIDEMMENT, SI EN PLUS D'ÊTRE STABLES ET SOLIDES, ELLES SONT ESTHÉTIQUEMENT RÉUSSIES, CELA NE GÂCHE RIEN ! N'HÉSITEZ PAS À VOUS RENSEIGNER POUR CRÉER DES TABLES À FEUX, DES FOURS ET ÉCHELLES EXTRAORDINAIRES AFIN DE NOUS ÉBLOUIR. VOUS TROUVEREZ QUELQUES IDÉES DANS LE PATROUILLE PASS QUE VOUS POUVEZ ACHETER EN SCOUTERIE OU LE TÉLÉCHARGER ICI : [HTTPS://  
LESSCOUTS.BE/FR/RECHERCHE?  
KEYWORD=PATROUILLE%20PASS&LANGUAGE%5B0%5D=FR&TYPE=#](https://lesscouts.be/fr/recherche?keyword=Patrouille%20pass&language%5B0%5D=fr&type=#)

## LA PROMESSE :

LA PROMESSE EST LE MOMENT OÙ L'ÉCLAIREUSE ADHÈRE, DE MANIÈRE CONSCIENTE ET APRÈS AVOIR RÉFLÉCHI AVEC UNE MARRAINE, AUX VALEURS DU GROUPE, ET CE, POUR LA VIE. AU BOUT DE CETTE RÉFLEXION ET LORS D'UNE PETITE CÉRÉMONIE RASSEMBLANT TOUTE LA TROUPE, L'ÉCLAIREUSE EXPRIME AVEC SES MOTS LA PROMESSE QU'ELLE A CHOISI DE FAIRE. SI TU ES ALLÉE AUX LOUVETEAUX, LA PROMESSE EST EN FAIT L'ÉTAPE QUI VIENT APRÈS LE MESSAGE AU PEUPLE LIBRE. CELA IMPLIQUE QUE L'ÉCLAIREUSE DOIT SE PRÉPARER, CAR AVANT DE S'ENGAGER PLEINEMENT, IL FAUT AVOIR COMPRIS LES VALEURS POUR LESQUELLES ON S'AVENTURE. POUR LES COMPRENDRE, RIEN DE TEL QUE D'EN PARLER ET D'Y RÉFLÉCHIR UN MOMENT. ON RETROUVE CES VALEURS AU SEIN DE LA LOI SCOUTE ; COMME LE RESPECT, LA CONFIANCE, L'OPTIMISME, LE PARTAGE, LA JUSTICE ET IMPLICATION DANS LA VIE DE TOUS LES JOURS ET À L'ENDROIT OÙ L'ON VIT.

LA PROMESSE EST UN ENGAGEMENT PERSONNEL. ON NE FAIT PAS SA PROMESSE PARCE QU'IL LE FAUT. ELLE ÉMANE DE LA PROMETTANTE QUI AURA EXPRIMÉ SON DÉSIR DE LA FAIRE. ELLE N'EST DONC PAS OBLIGATOIRE.

GÉNÉRALEMENT, ELLE EST PROPOSÉE AUX ÉCLAIREUSES DE DEUXIÈME ANNÉE, MAIS TU PEUX LA FAIRE PLUS TARD, QUAND ET SI TU TE SENS PRÊTE. UNE FOIS QUE TU AS FAIT TA PROMESSE, RIEN N'EST FINI ! AU CONTRAIRE, TOUT COMMENCE. CE N'EST PAS UN ABOUTISSEMENT MAIS PLUTÔT UN POINT DE DÉPART POUR VIVRE TOUJOURS PLUS À FOND.

### EN GROS, FAIRE SA PROMESSE, C'EST...

- o RÉFLÉCHIR À SON IDÉAL SCOUT ;
- o OFFICIALISER TON ENGAGEMENT ;
- o ADHÉRER À LA LOI SCOUTE ;
- o T'ENGAGER COMME SCOUT ;
- o T'ENGAGER PERSONNELLEMENT ;
- o T'ENGAGER QUAND TU ES PRÊTE ;
- o T'ENTOURER D'UNE MARRAINE ;
- o ÊTRE SOUTENUE PAR TA PATROUILLE ;
- o TENDRE VERS CET IDÉAL DANS LE FUTUR.

### TOTEM :

ON EN PARLE À MOTS COUVERTS, MAIS QU'EN EST-IL EXACTEMENT ?

MALHEUREUSEMENT, UN SERMENT NOUS EMPÊCHE DE TE LE DIRE, MAIS VOICI

QUELQUES TUYAUX :

DANS LES TRIBUS HINDOUES, LA TOTÉMISATION EST UNE MARQUE D'INTÉGRATION, D'ACCUEIL ET DE RESPECT. ELLE EST SYNONYME DE FÊTE COMMUNE POUR CÉLÉBRER LA VENUE D'UN NOUVEAU MEMBRE DANS LA TROUPE. DANS LE CADRE DES SCOUTS, ON DONNE DONC UN NOM D'ANIMAL QUI REPRÉSENTE PARFOIS PHYSIQUEMENT MAIS SURTOUT MENTALEMENT SON PASSAGE DANS LA TROUPE. LE MOT D'ORDRE EST DONC LA NOTION D'INTÉGRATION.

IL N'EST AUCUNEMENT QUESTION DE BAPTÊME ESTUDIANTIN. LES ÉPREUVES À PASSER NE SONT NI MÉCHANTES NI HUMILIANTES. ELLES SERVENT UNIQUEMENT À METTRE EN AVANT LES APTITUDES DES SCOUTS CONCERNÉS.

CHAQUE MEMBRE DE LA TROUPE GARDE UN SOUVENIR IMPÉRISSABLE DE SA TOTÉMISATION, ET NOUS SOMMES CERTAINES QU'IL EN SERA DE MÊME POUR TOI.

### HIKE :

IL S'AGIT D'UNE MARCHÉ À LA CARTE ET À LA BOUSSOLE QUI DURE 3 JOURS. IL SE FAIT EN PATROUILLE ET A POUR BUT DE RENDRE L'ÉCLAIREUSE RESPONSABLE ET DÉBROUILLARD, DE SOUDER LA PATROUILLE ET DE CRÉER UN ESPRIT D'ÉQUIPE. C'EST POUR BEAUCOUP, UN DES MEILLEURS MOMENTS DU CAMP ! NE T'INQUIÈTE PAS, NOUS N'ALLONS PAS TE FAIRE MARCHER 40 KMS PAR JOUR ! L'ITINÉRAIRE EST ADAPTÉ ET CONFORTABLE POUR DES MARCHEUSES DE VOTRE ÂGE.

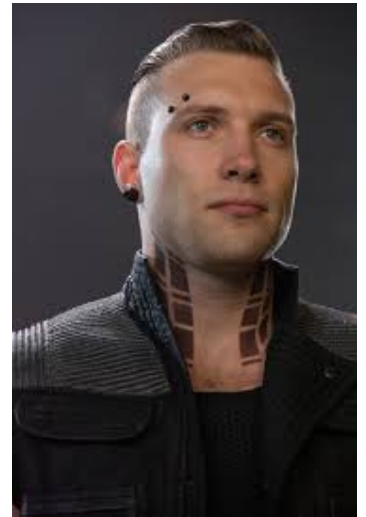
MARCHER EST UN MOUVEMENT ASSEZ NATUREL ET POURTANT LES MESURES ÉLÉMENTAIRES D'HYGIÈNE ET DE SÉCURITÉ SONT RAREMENT RESPECTÉES. VOICI QUELQUES CONSEILS À SUIVRE POUR TE FACILITER LA TÂCHE AU MAXIMUM.

# LE SAC À DOS

LE SAC DE HIKE EST UN SAC AVEC UNE ARMATURE, UNE CEINTURE DE PORTAGE ET FAISANT ENTRE 40 ET 60 LITRES

- DE PRÉFÉRENCE, UN SAC AVEC UNE ARMATURE EN TUBES ALUMINIUM.
- LE SAC DOIT TE COLLER AU CORPS SANS POUR AUTANT T'ÉTOUFFER. POUR CELA, IL FAUT BIEN SERRER TES SANGLES.
- ÉVITE QU'UN OBJET NE TE PIQUE LE DOS. POUR CELA, RANGE TES VÊTEMENTS CONTRE TON DOS.
- LE SAC DOIT FORMER UNE MASSE COMPACTE, RIEN NE DOIT PENDRE SUR LES CÔTÉS. NE RANGE PAS D'OBJETS LOURDS EN HAUT DE TON SAC. SI TON SAC DE COUCHAGE SE TROUVE AU-DESSUS, IL DOIT ÊTRE BIEN PROTÉGÉ DES INTEMPÉRIES.
- NE TE CHARGE QU'UN MINIMUM EN LAISSANT TOUT CE QUI N'EST PAS UTILE OU QUI FAIT DOUBLE EMPLOI AU CAMP.
- S'IL PLEUT, PLACE TES VÊTEMENTS DANS UN SAC POUCELLE POUR LES PROTÉGER DE L'HUMIDITÉ.
- N'ENFERME SURTOUT AUCUN LINGE HUMIDE DANS TON SAC.

NB: TU PEUX TROUVER UN TUTO DE COMMENT BIEN PRÉPARER TON SAC DE HIKE DANS LES STORYS INSTA À LA UNE SUR NOTRE COMPTE.



C'est aussi  
un gros sac

## LES CHAUSSURES

- ESSAIE TES CHAUSSURES DE MARCHÉ AVEC DE GROSSES CHAUSSETTES. SINON, ELLES TE BLESSERONT LES PIEDS.
- AVANT DE LES CHAUSSER POUR UNE GRANDE MARCHÉ, PRENDS SOIN DE LES RÔDER PAR UN USAGE QUOTIDIEN SUR DE PETITES DISTANCES.
- EVITE DE SERRER TES LACETS À BLOC AFIN DE NE PAS ENTRAVER LA CIRCULATION DU SANG.
- UNE PAIRE DE BONNES CHAUSSURES COÛTE CHER DONC ENTRETIENS-LES AVEC SOIN.
- NE LES ENFILE QUE SÈCHES. SI ELLES SONT HUMIDES, PLACE DU PAPIER JOURNAL À L'INTÉRIEUR ET PLACE-LES DANS UN ENDROIT BIEN AÉRÉ ET SEC (SURTOUT PAS PRÈS DU FEU, ÇA LES ABÎME !).

## LES CHAUSSETTES

- DES CHAUSSETTES EN LAINE SONT DE LOIN PRÉFÉRABLES AUX SYNTHÉTIQUES CAR ELLES SONT PLUS CONFORTABLES. EN EFFET, ELLES ABSORBENT MIEUX LA TRANSPIRATION ET PROTÈGENT MIEUX DU FROID (MÊME MOUILLÉES).



## LES PIEDS

- TES ONGLES DOIVENT ÊTRE COUPÉS COURTS (MAIS PAS TROP !).
- SAUPOUDRER DU TALC AIDERA L'ÉLIMINATION DE LA TRANSPIRATION ET RETARDERA L'APPARITION DES CLOCHES.
- A LA FIN DE L'ÉTAPE, CHANGE TES CHAUSSETTES (CHAUSSETTES PROPRES ET CHAUSSURES LÉGÈRES) APRÈS AVOIR LAVÉ TES PIEDS.
- LES AMPOULES: IL SUFFIT DE LES BADIGEONNER ET DE LES PROTÉGER PAR UN SPARADRAP APRÈS LES AVOIR PERCÉES DE MANIÈRE PROPRE (MAINS LAVÉES ET AIGUILLE STÉRILISÉE).



## TENUE DE MARCHÉ

- SUR TOI, SI LE TEMPS LE PERMET, DES VÊTEMENTS LÉGERS. IL EST TOUTEFOIS CONSEILLÉ DE PASSER UN GROS PULL PAR-DESSUS LORS DES HALTES POUR ÉVITER LES REFROIDISSEMENTS.
- AIE TOUJOURS UN IMPERMÉABLE À PORTÉE DE MAIN
- LE SHORT EST PLUS AGRÉABLE QUE LE PANTALON
- S'IL FAIT BEAU, CRÈME SOLAIRE ET COUVRE-CHEF SONT INDISPENSABLES !

## LES VEILLÉES :

EN FIN DE JOURNÉE, ON ALLUME GÉNÉRALEMENT UN FEU DE CAMP, ON CHANTE LES GRANDS CLASSIQUES DES SCOUTS, ON JOUE, ON RACONTE DES ANECDOTES ETC. PARFOIS, LA VEILLÉE PEUT PRENDRE D'AUTRES FORMES, MAIS NOUS N'EN DIRONS PAS PLUS ...

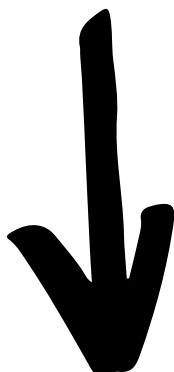
ON COMPTE SUR TOI POUR PASSER EN REVUE LE CHANSONNIER !

## LES REPAS :

À MIDI, ON MANGE TOUTES ENSEMBLE. ON SE RASSEMBLE ET ON PASSE UN MOMENT CONVIVIAL AUTOUR DU REPAS QUE NOUS AURONT PRÉPARÉ LES CUISTOTS. EN REVANCHE, LE SOIR, C'EST TOI ET TA PATROUILLE QUI DEVREZ FAIRE À MANGER : ALLUMER UN FEU, L'ALIMENTER, PRÉPARER LE REPAS, METTRE LA TABLE, MANGER EN PATROUILLE ET FAIRE LA VAISSELLE.

## CHANTS UTILES

NOUS NE VOUS DEMANDONS PAS D'APPRENDRE VOTRE CHANSONNIER PAR CŒUR. EN REVANCHE, VOICI QUELQUES TEXTES QU'IL SERAIT BON DE CONNAÎTRE. SOIT PARCE QUE NOUS LES CHANTERONS RÉGULIÈREMENT PENDANT LE CAMP, SOIT PARCE QU'ILS CORRESPONDENT À DES MOMENTS UN PEU SOLENNELS ET QUE SI TOUTE LA TROUPE CONNAÎT LE CHANT CELA DONNE DE L'IMPORTANCE ET DE LA CONSISTANCE À L'ÉVÉNEMENT.



(OUI 'CIEL' EST AUSSI UN INCONTOURNABLE)

## CANTIQUE DES PATROUILLES

SEIGNEUR, RASSEMBLÉES PRÈS DES TENTES  
POUR SALUER LA FIN DU JOUR  
TES SCOUTES LAISSENT LEUR VOIX  
CHANTANTES  
MONTER VERS TOI, PLEINES D'AMOUR  
TU DOIS AIMER L'HUMBLE PRIÈRE  
QUI DE CE CAMP S'EN VA MONTER  
O TOI QUI N'AVAIS SUR LA TERRE  
PAS DE MAISON POUR T'ABRITER

REFRAIN :

NOUS VENONS TOUTES LES PATROUILLES  
TE PRIER POUR TE SERVIR MIEUX  
VOIS AU BOIS SILENCIEUX  
TES SCOUTES QUI S'AGENOUILLENENT  
BÉNIS-LES, Ô JÉSUS DANS LES CIEUX

MERCI, DE CE JOUR D'EXISTENCE  
OÙ TA BONTÉ NOUS CONSERVA  
MERCI DE TA SAINTE PRÉSENCE  
QUI DE TOUT MAL NOUS PRÉSERVA  
MERCI DU BIEN FAIT PAR LA TROUPE  
MERCI DES BONS CONSEILS REÇUS  
MERCI DE L'AMOUR QUI NOUS GROUPE  
COMME DES SŒURS , Ô JÉSUS.

REFRAIN.

## CHANT DU LEVER DU DRAPEAU

CHEVALIERS SALUONS NOS COULEURS  
SONNE, SONNE ÉCLAIREUR, SONNE LES  
HONNEURS  
SONNE LES BIEN, SONNE-LES DE TOUT CŒUR  
SONNE, SONNE ÉCLAIREUR, SONNE LES  
HONNEURS

POUR NOUS C'EST FÊTE, QUAND SUR NOS TÊTES  
NOTRE DRAPEAU FLOTTE BIEN HAUT  
QUAND VIENDRA L'OMBRE ET LA NUIT SOMBRE  
TES PLIS SACRÉS SERONT PLIÉS

## CHANT DE LA PROMESSE

UN SOURIRE, UNE MAIN,  
UNE ÉPAULE, UN MOT QUI FERA DU BIEN  
JE LES DONNE SANS COMPTER  
TOUJOURS PRÊT À PARTAGER

DANS LA TROUPE, DANS LE MONDE,  
JE VEUX ÊTRE QUELQU'UN SUR QUI L'ON  
COMPTE

PAR CIEL GRIS, PAR CIEL BLEU,  
JE M'ENGAGE À FAIRE DE MON MIEUX  
REFRAIN :  
JE PROMETS JE PROMETS JE PROMETS JE  
PROMETS

CETTE LOI, JE LA FAIS MIENNE  
JE PROMETS JE PROMETS JE PROMETS JE  
PROMETS  
TOUJOURS PRÊT QUOI QU'IL ADVIENNE

# PETITS MOTS AUX CP

COMME VOUS LE SAVEZ DÉJÀ, VOUS AVEZ DÛ RÉCOLTER DE L'ARGENT AVEC VOTRE PATROUILLE DURANT L'ANNÉE. NOUS ALLONS VOUS DEMANDER 150€ PAR PATROUILLE POUR PARTICIPER À L'ACHAT DES PERCHES. (IL FAUT SAVOIR QUE LES PERCHES NOUS COÛTENT PRESQUE 1000€ POUR LA TROUPE.) POUR LE HIKE, IL N'Y A PAS DE MAXIMUM IMPOSÉ. CHAQUE SOIR, LES CHEFS VOUS APPORTERONT À MANGER UN REPAS CHAUD AINSI QUE DE QUOI MANGER DURANT LA JOURNÉE DU LENDEMAIN, MAIS C'EST À VOUS DE DÉCIDER ET DE NOUS PRÉVENIR SI VOUS VOULEZ ACHETER À MANGER PAR VOS PROPRES MOYENS. ON SAIT QU'UNE FRITE EN PATROUILLE PENDANT LE HIKE FAIT TOUJOURS PLAISIR.

SI VOUS AVEZ PLUS D'ARGENT QUE PERMIS, N'OUBLIEZ PAS DE L'UTILISER EN TOUT PREMIER LIEU POUR COMPLÉTER VOTRE MALLE !

CE QUE VOTRE MALLE DE PATROUILLE DOIT AU MOINS CONTENIR :

- |                          |                           |                          |   |
|--------------------------|---------------------------|--------------------------|---|
| <input type="checkbox"/> | 10 ASSIETTES              | <input type="checkbox"/> | 2 POÊLES                                |
| <input type="checkbox"/> | 10 JEUX DE COUVERTS       | <input type="checkbox"/> | 3 BASSINES                              |
| <input type="checkbox"/> | 10 GOBELETS               | <input type="checkbox"/> | 2 ÉPLUCHÉS LÉGUMES                      |
| <input type="checkbox"/> | 10 BOLS                   | <input type="checkbox"/> | 2 PAIRES DE CISEAUX                     |
| <input type="checkbox"/> | 1 CRUCHE/ PETIT JERRICANE | <input type="checkbox"/> | 1 OUVRE BOÎTE                           |
| <input type="checkbox"/> | 2 COUTEAUX DE CUISINE     | <input type="checkbox"/> | 1 LOUCHE                                |
| <input type="checkbox"/> | 2 GRANDES CASSEROLES      | <input type="checkbox"/> | ÉPONGES ET LIQUIDE VAISSELLE BIOLOGIQUE |
| <input type="checkbox"/> | 1 PASSOIRE                | <input type="checkbox"/> | PINCES À LINGE                          |
| <input type="checkbox"/> | ALLUMETTES EN SUFFISANCE  | <input type="checkbox"/> | UN PEU DE CORDE                         |
| <input type="checkbox"/> | GRILLE POUR LE FEU        | <input type="checkbox"/> | 2 GUILLÈRES EN BOIS                     |
| <input type="checkbox"/> | 1 POÊLON                  |                          |   |

S'IL MANQUE DES USTENSILES DANS VOTRE MALLE, CELA DOIT ÊTRE ACHETÉ AVEC L'ARGENT DE PATROUILLE RÉCOLTÉ DURANT L'ANNÉE. CETTE MALLE DOIT ÊTRE REPRISE LORS DE LA DERNIÈRE RÉUNION ET ÊTRE COMPLÉTÉE ET LAVÉE DURANT LES 2 MOIS QUI SUIVENT.

ENSUITE, ELLE SERA AMENÉE À L'ENDROIT DE CAMP PAR VOS PROPRES MOYENS. N'HÉSITEZ PAS À FAIRE DU COVOITURAGE AVEC LES AUTRES PATROUILLES SI VOUS N'AVEZ PAS DE REMORQUE.

N'OUBLIEZ PAS NON PLUS DE FAIRE UN TABLEAU DES CHARGES POUR MAINTENIR VOTRE LIEU DE VIE EN ORDRE, PROPRE ET FONCTIONNEL. ( IDÉES DE CHARGES : CUISINE, VAISSELLE, CHARGE DE BOIS, RANGEMENT, JERRICAN D'EAU,...)

## HIKE

VOUS ÊTES LES CP'S ET CE N'EST PAS POUR RIEN. ON VOUS A DÉSIGNÉES À CE POSTE CAR NOUS AVONS CONFIANCE EN VOUS. NOUS COMPTONS SUR VOUS POUR NE PAS NOUS DÉCEVOIR ET RESPECTER LES RÈGLES IMPOSÉES QUI, NOUS SEMBLE-T-IL, SONT LOGIQUES (MAIS VOUS SAVEZ QUE NOUS SOMMES TOUJOURS OUVERTES À LA DISCUSSION SI VOUS N'ÊTES PAS DU MÊME AVIS).

LE HIKE N'EST PAS UN HIKE SURVIE, IL EST DONC INUTILE ET INTERDIT D'ALLER SONNER AUX PORTES DES HABITATIONS POUR DEMANDER DE LA NOURRITURE. LA SEULE EXCEPTION EST POUR REMPLIR LES GOURDES AVEC DE L'EAU ET SE FAIRE AIDER POUR LE CHEMIN. TOUTES LES RÈGLES DU HIKE SERONT RAPPELÉES AU CAMP.

⚠️VEILLEZ À AVOIR UNE TROUSSE DE SECOURS DE BASE (POUR LES MINIS BOBOS) AVEC VOUS LORS DU CAMP MAIS AUSSI LORS DU HIKE.

NOUS SERONS ÉVIDEMMENT JOIGNABLES À TOUT INSTANT EN CAS DE BESOIN !





# Informations pratiques

## Départ :

Le camp se déroule cette année à **Gedinne**.

Nous attendons les 4ème et les CP's pour le pré-camp le **14 Juillet à 11h30** à l'endroit de camp.

Pour le reste de la troupe (1, 2 et 3ièmes), c'est le samedi **16 juillet entre 16h et 18h** que nous vous donnons rendez-vous à l'endroit de camp.

Pour des raisons d'organisation et d'ambiance, nous demandons que toutes les scouts soient présentes au camp du début à la fin. Comme annoncé en début d'année, nous ne souhaitons pas d'aller-retour durant la quinzaine. Le camp se déroule chaque année à la même période, nous espérons que vous avez pu prendre vos disponibilités pour vos vacances en famille. ☺

---

## **Attention !!!!!**

Afin d'éviter la visite de petits habitants sur notre camp, nous vous demandons de vérifier attentivement le cuir chevelu de votre enfant avant le départ et de traiter celui-ci si des poux sont détectés.

A l'arrivée de votre fille, le staff vérifiera le cuir chevelu de chaque animée, en présence des parents. Au cas où des poux ou des lentes seraient trouvées, les parents sont priés de ramener l'enfant chez eux, de faire le traitement nécessaire. L'enfant sera de retour sur le camp après son traitement. En effet, le coût des produits anti-poux est onéreux et n'incombe pas à la section de payer.

A partir du moment où votre enfant est sous traitement contre les poux et/ou lentes, l'enfant sera le bienvenu sur le camp. Si votre enfant suit un traitement, merci de fournir les produits adéquats au staff dès votre arrivée.

---

## Départ :

Les parents sont attendus le **mercredi 31 juillet à 10 h** à l'endroit du camp

En ce qui concerne le retour, nous aurons besoin d'un coup de pouce des parents. Si vous disposez d'une remorque et que vous voulez bien repasser par le local sur le retour, nous vous en serions très reconnaissants. Afin d'organiser ce retour au mieux, pouvez-vous nous faire part de votre disponibilité ? Mille mercis pour toutes les aides !

### Adresse:

**Vous pouvez entrer dans votre gps l'adresse suivante :**

**Rue du Circuit, 46**

**5575 Gedinne**

(Ce n'est pas l'adresse exacte mais le chemin sera fléché)

Un peu de courrier durant le camp fait toujours plaisir ! N'hésitez pas à envoyer quelques lettres à vos filles. Passé le 27, inutile d'envoyer des lettres, les filles ne les recevront probablement jamais...

ATTENTION : Vos filles sont gâtées, nourries et chouchoutées pendant le camp ! Rien ne sert de leur envoyer d'énormes colis de bonbons qui ne feront qu'attiser la jalousie des autres.

---

### Prix :

Les inscriptions se font par virement pour le 30 juin au plus tard ! Le paiement du camp sera la condition à l'inscription définitive au camp.

S'il y a des retardataires, elles seront prévenues par des rappels. Mais de grâce, épargnez-nous de passer 40 coups de fil pendant nos examens...

Le montant du camp est fixé à 140€. Pour les éclaireuses qui participent au pré-camp, le prix est de 155€.

Le prix du camp ne couvre qu'une partie du coût total d'un camp (nourriture, prairie, perches, corde, matériel et entretien, etc.), le reste est subventionné par les actions financières faites au cours de l'année et les formations des animatrices et animateurs qui rapportent des subsides.

La somme est à verser au compte :

BE22 0689 0410 9947

Nom du destinataire : Scouts Eclaireuses de Wanze

Le paiement fait office d'inscription.

En communication : « NOM\_PRENOM DE L'ECLAIREUSE + TOTEM + CAMP 2023 ».

Le prix de cette activité ne peut en aucun cas porter préjudice à la participation d'une éclaireuse. En cas de difficultés, nous vous invitons à prendre contact avec les animateurs afin de trouver un arrangement.

Certaines mutuelles remboursent le camp, n'hésitez pas à nous demander une déclaration de présence à la fin du camp.

---

### Informations complémentaires :

Les animateurs se tiennent, bien entendu, à votre disposition pour répondre à toutes les questions que vous vous poseriez.

- Nyala (Léa Baurin) 0478/73.68.75
- Anhinga. (Cyril Ligot) 0491/10.89.68
- Alpaga (Thibault De Cocqueau) 0493/30.98.61
- Henson (Louis Bollinne) 0472/13.69.65
- Chacma 0470/07.43.69
- Tangara 0471/67.88.96

Les animateurs auront leur gsm pendant le camp. En cas de problème, n'hésitez pas à nous téléphoner ou à nous laisser un message, nous consultons notre messagerie tous les soirs.

Les premières personnes à appeler sont, comme à chaque fois, Beira et Mantella.

**Nous vous demandons de ne pas téléphoner au staff simplement pour prendre des nouvelles, nous n'avons pas le temps de répondre à tout le monde, et nous souhaitons que chacun soit logé à la même enseigne. Nous mettrons de temps en temps quelques petites photos ou messages sur le groupe Facebook.**

---

### Visites :

Les visites pendant le camp ainsi que le hike sont interdites. Merci de comprendre qu'elles pourraient nuire à l'ambiance du groupe.

---

### Gsm :

Nous autorisons les i-pods ainsi que les appareils photo. Les GSM sont autorisés MAIS SANS CARTE SIM. 1 seul téléphone sans carte sim est autorisé par patrouille !! Notre but est de vous permettre de mettre de la musique pour égayer vos moments en patrouille et immortaliser les moments de votre vie sur le camp.

Cependant, ce sont les animateurs qui régulent l'accès à ces appareils.

Et nous comptons sur vous pour éviter les excès et limiter l'utilisation des appareils à ces deux fins uniquement ! C'est pourquoi seul un baffle/radio (sur pile ou sur batterie) par patrouille sera autorisé.

Même s'il est autorisé tu n'est absolument pas obligée d'en prendre un avec toi. Le laisser chez toi te permettra de le laisser en sécurité totale ! Nous ne serons en aucun cas responsables de perte ou de dégâts.

Nous ne cherchons pas à te couper du monde mais nous voulons éviter que tu te mettes dans ton petit coin et que tu passes ton temps avec ton GSM plutôt qu'avec tes amies. De plus, il n'y a pas de prise électrique dans une prairie pour pouvoir recharger ton GSM.

En cas de message important à transmettre, les GSM des chefs seront à disposition. N'oublie pas que la poste existe toujours ! Une lettre est toujours plus chaleureuse qu'un SMS (et plus romantique, si tu as besoin de contacter ton Jules ;-)) et ça se conserve bien plus longtemps.

---

### Médicaments :

Pour n'importe quel médicament (même buscopan, dafalgan, ...), merci d'apporter un accord du médecin concernant la prise d'un médicament, le contexte ainsi que la dose. La dose de ceux-ci devra nous être confiée en début de camp.

Que ce soit pour des douleurs féminines, un traitement continu ou un médicament qui serait susceptible d'être pris durant la durée du camp, nous demandons le justificatif du médecin afin d'être en règle.

C'est une nouveauté, mais cela sera indispensable. Nous ne donnerons RIEN si nous n'avons pas de mot du médecin.

Nous aurons des médicaments sur place en cas de léger souci (maux de ventre; de tête, ...) mais nous avons besoin de ce justificatif.

Merci de bien préciser sur la fiche médical les médicaments à éviter et le signaler également à un des chefs lorsque vous déposez votre fille !

Il en va de même pour les allergies, merci de nous rappeler quelles sont les allergies de votre fille et comment réagir face à une éventuelle réaction.

---

### Objets de valeur et argent de poche :

Nous te déconseillons vivement de prendre des objets de valeur au camp. Ils sont inutiles et dans une prairie, il y a de grandes chances pour que tu les perdes. Pour ce qui est de l'argent de poche, tu n'en as tout simplement pas besoin.

---

### **⚠ Pour les participantes du pré-camp : ⚠**

Afin de vivre un pré-camp de folie, il est impératif de nous remettre une autorisation parentale de quitter le territoire de la commune, en plus des documents habituels à fournir lors de l'arrivée sur le camp.



Nom: .....

Prénom: .....

Totem : .....

A rendre le 16 juillet 2024

## **Règlement de camp**

L'alcool ainsi que toutes substances illégales sont strictement interdits et cela durant toute la période du camp. Toute éclaireuse prise en faute sera malheureusement renvoyée sur le champ. Les cartes sim sont également interdites au camp. Elles seront reprises et ce jusqu'à la fin du camp. En cas d'urgence, les chefs auront en permanence au moins un GSM allumé.

Sans mot des parents, aucune éclaireuse ne sera autorisée à fumer. Les parents seront tenus au courant de tout abus à ce niveau également.

Les visites sont interdites durant toute la durée du camp, hike compris.

Aucun objet électronique (jeu, console, etc.) ne sera toléré durant le camp, hors les baffles et petits appareils photos. Nous ne serons pas responsables de quelconque dégats, à tes risques et périls ! A part l'argent de patrouille qui sera confié aux chefs en début de camp et redistribué au hike, les scouts ne posséderont aucune liquidité ni carte de banque sur elles.

Nous nous réservons le droit de fouiller dans les sacs dont le contenu nous paraît ne pas respecter les points précédents.

Signature de la scoute et de ses parents



## **Récapitulatif des dates clés**

A afficher sur le frigo ! :)

30 juin : Date limite d'inscription et de paiement du camp.

14 juillet 11h30 : Arrivée des CP's et montantes sur le camp ! (Ne pas oublier les fiches à rendre)

16 juillet entre 16H et 18H : début du camp pour toutes (Ne pas oublier les fiches à rendre)

31 juillet 10H : fin du camp à l'endroit de camp...

## À emporter :

Effectivement, le camp dure à peu près deux semaines, donc on vous conseille quand même de venir avec plus qu'un sac à dos...

## Effets personnels :

- ☐ Votre uniforme complet (foulard + chemise en ordre d'écussons)
- ☐ Sac à dos pour le hike
- ☐ Médicaments personnels à confier aux chefs et noter sur fiche médicale.

## Couchage :

- ☐ Mola (pas de lit de camp en raison des pilotis)
- ☐ Oreiller
- ☐ Sac de couchage
- ☐ Plaid

## Vêtements :

- ☐ Pyjamas
- ☐ 1 à 2 Maillots de bain
- ☐ Vêtements de pluie (on croise les doigts, cette année il ne pleut pas)
- ☐ Pantalons
- ☐ Shorts
- ☐ T-shirts
- ☐ Pulls
- ☐ Sous-vêtements
- ☐ Chaussettes + bonnes chaussettes pour tes bottines de marche
- ☐ Couvre-chef et crème solaire !

## Pieds :

- ☐ Chaussures de marche imperméabilisées
- ☐ Chaussures légères
- ☐ Bottes
- ☐ Claquettes/ slash/ crocs /chaussures d'eau pour la douche

### Hygiène :

- ☐ Nécessaire de toilette (savon éco/ph neutre, shampoing écologique, brosse à dent, dentifrice, brosse à cheveux, répulsif à insecte, crème solaire, cotons tiges)
- ☐ Essuies, gants de toilette et bassine pour ta douche
- ☐ Protections hygiéniques en suffisance

### Divers :

- ☐ Gamelle + couverts à votre nom
- ☐ Gourde !!!!!
- ☐ Mouchoirs
- ☐ Canif/Opinel, boussole
- ☐ Lampe de poche
- ☐ Instrument de musique pour celles qui en ont un et qui veulent mettre l'ambiance autour du feu !
- ☐ Ton déguisement
- ☐ Sac à linge sale en tissu (le tissu évite que les mauvaises odeurs ne se propagent)
- ☐ Essuies de vaisselle pour ta patrouille
- ☐ Papier, enveloppes, timbres et bics
- ☐ Gants de travail pour les constructions : ils te seront indispensables !!

### Documents nécessaires :

- ☐ Carte d'identité ;
- ☐ Règlement de camp signé (voir fin de ce carnet) ;
- ☐ Autorisation parentale (voir fin de ce carnet) ;
- ☐ Fiche médicale (voir fin de ce carnet).
- ☐ Autorisation du médecin pour la prise de médicaments ainsi que les médicaments
- ☐ Fiche droit à l'image signée

Si tu le souhaites, tu pourras laver tes vêtements afin de devoir en prendre moins. Veille dans ce cas à prévoir du produit à lessiver (écologique !! -> le savon de Marseille est le plus pratique). Si des savons ou shampoings ne sont pas écologiques, ils seront repris par les animatrices et nous partagerons nos produits avec celles qui n'en ont plus. Nous tenons à respecter notre environnement. Les savons « classiques » peuvent nuire à rivière qui longe notre camp, ainsi qu'à sa flore.

Nous vous rappelons que nous sommes aux scouts. Il n'y a donc pas besoin de prendre votre maquillage !

### Par patrouille :

- ☐ Malle de patrouille en ordre
- ☐ Trousse de secours élémentaire (voir ci dessous)
- ☐ Argent de patrouille à donner aux animatrices dès l'arrivée.
- ☐ Vieux essuies de vaisselle (2 par personne)
- ☐ Des épices
- ☐ De la sauce Brazil

### Que doit contenir la trousse de secours de patrouille ?

- ☐ Du produit désinfectant
- ☐ Du sparadrap prédécoupé
- ☐ Sparadraps spéciaux pour les cloches (Compeed, par exemple)
- ☐ Des ciseaux qui ne serviront que pour la pharmacie
- ☐ De l'ouate
- ☐ Une pince à épiler et une pince à tique
- ☐ Une bonne crème solaire (50) + après-soleil
- ☐ Mouchoirs en papier

Bien entendu, comme précisé, il ne s'agit que d'une trousse de secours élémentaire qui vous servira principalement pendant le hike mais aussi pour les petits bobos du quotidien. Elle doit être petite et compacte.

Les animateurs disposent d'une trousse de secours complète pour les cas plus conséquents.

Venez nous trouver dès l'apparition d'une plaie, tique, brûlure ou autre !





# AUTORISATION PARENTALE

**Concerne : tous les membres qui ont moins de 18 ans, même les animateurs ou les invités**

Coordonnées de l'animateur responsable du groupe :

Prénom, nom : .....

Adresse complète : .....

A compléter par le parent/tuteur :

Je soussigné(e) (prénom, nom) : .....

☐ père

☐ mère

☐ tuteur

☐ répondant

autorise (prénom, nom) .....

à participer aux activités des Baladins - Louveteaux - Eclaireurs - Pionniers (1)

de l'unité ..... (code de l'unité et nom complet) qui se déroulera

du ..... / ..... / ..... au ..... / ..... / ..... à .....

Pour cette période :

- Je le/la place sous l'autorité et la responsabilité de ses animateurs.
- Je marque mon accord pour que soient administrés, uniquement en cas de nécessité, les médicaments repris de manière exhaustive dans la fiche santé.  
Je marque mon accord pour que la prise en charge ou les traitements estimés nécessaires
- soient entrepris durant le séjour de mon enfant par le responsable de centre de vacances ou par le service médical qui y est associé. J'autorise le médecin local à prendre les décisions qu'il juge urgentes et indispensables pour assurer l'état de santé de l'enfant, même s'il s'agit d'une intervention chirurgicale à défaut de pouvoir être contacté personnellement.
- Les animateurs m'ont informé du programme d'animation en ce compris les modalités d'organisation des activités et déplacements en autonomie (activités et déplacements de patrouille par exemple).
- Je l'autorise à quitter le territoire belge sans être accompagné de ses parents/tuteurs/répondants. (2)

Fait à ..... le .....

Signature(3)

(1) Biffer les mentions inutiles

(2) Cette dernière phrase est à biffer pour les camps en Belgique

(3) Pour les camps à l'étranger, il est nécessaire de faire légaliser la signature par l'administration communale





## Fiche santé individuelle

A compléter par les parents ou tout membre majeur au début de chaque année scout, avant le camp ou la formation.

Emplacement pour  
une vignette de mutuelle  
Coller ici

Emplacement pour  
une vignette de mutuelle  
Coller ici

**Cette fiche a pour objectif d'être au plus près de votre enfant/de vous-même en cas de nécessité. Elle sera un appui pour les animateurs ou le personnel soignant en cas de besoin. Il est essentiel que les renseignements que vous fournissez soient complets, corrects et à jour au moment des activités concernées.**

**N'hésitez pas à ajouter des informations écrites ou orales auprès des animateurs si cela vous semble utile.**

**Identité du participant** Nom : ..... Prénom : .....  
Né(e) le ..... Adresse : rue .....  
n° ..... bte ..... Localité : .....  
CP : ..... tél. / GSM : ..... Pays : .....  
E-mail : .....

### Personnes à contacter en cas d'urgence

Nom – Adresse : .....  
Lien de parenté : ..... tél. / GSM : .....  
E-mail : .....

Nom – Adresse : .....  
Lien de parenté : ..... tél. / GSM : .....  
E-mail : .....

### Médecin traitant

Nom – Adresse : .....  
tél. / GSM : .....

### Informations confidentielles concernant la santé du participant

Le participant peut-il prendre part aux activités proposées ? (sport, excursions, jeux, natation...)

.....

Raisons d'une éventuelle non-participation .....  
.....

Y a-t-il des données médicales spécifiques importantes à connaître pour le bon déroulement de l'activité/ du camp ? (ex. : problèmes cardiaques, épilepsie, asthme, diabète, mal des transports, rhumatisme, somnambulisme, affections cutanées, handicap moteur ou mental...) Indiquez la fréquence, la gravité et les actions à mettre en œuvre pour les éviter et/ou y réagir.

.....  
.....  
.....



Quelles sont les maladies ou les interventions médicales qu'a dû subir le participant ? (+ années respectives) ?  
(rougeole, appendicite...) .....  
.....

Le participant est-il en ordre de vaccination contre le tétanos ? Oui ☐ Non ☐

Date du dernier rappel : .....

Le participant est-il allergique à certaines substances, aliments ou médicaments ? Oui ☐ Non ☐

Si oui, lesquels ? .....

Quelles en sont les conséquences ? .....

A-t-il un régime alimentaire particulier ? Si oui, lequel ? .....

Autres renseignements concernant le participant que vous jugez importants (problèmes de sommeil, incontinence nocturne, problèmes psychiques ou physiques, port de lunettes ou appareil auditif...). .....

Le participant doit-il prendre des médicaments ? Si oui lesquels : .....

En quelle quantité ? .....

Quand ? .....

Est-il autonome dans la prise de ces médicaments ? (Nous rappelons que les médicaments ne peuvent pas être partagés entre les participants) .....

### Remarques

Les animateurs disposent d'une boîte de premiers soins. Dans le cas de situations ponctuelles ou dans l'attente de l'arrivée du médecin, ils peuvent administrer les médicaments cités ci-dessous et ce à bon escient :  
**paracétamol, lopéramide (plus de 6 ans), crème à l'arnica, crème Euceta® ou Calendeel®, désinfectant (Cédium® ou Isobétadine®), Flamigel®.**

**« Je marque mon accord pour que la prise en charge ou les traitements estimés nécessaires soient entrepris durant le séjour de mon enfant par le responsable de centre de vacances ou par le service médical qui y est associé. J'autorise le médecin local à prendre les décisions qu'il juge urgentes et indispensables pour assurer l'état de santé de l'enfant, même s'il s'agit d'une intervention chirurgicale à défaut de pouvoir être contacté personnellement. »**

Date et signature

**Les informations contenues dans la fiche santé sont confidentielles. Les animateurs à qui ces informations sont confiées sont tenus de respecter la loi du 8 décembre 1992 relative à la protection de la vie privée ainsi qu'à la loi du 19 juillet 2006 modifiant celle du 3 juillet 2005 relative aux droits des volontaires (notion de secret professionnel stipulée dans l'article 458 du Code pénal). Les informations communiquées ici ne peuvent donc être divulguées si ce n'est au médecin ou tout autre personnel soignant consulté. Conformément à la loi sur le traitement des données personnelles, vous pouvez les consulter et les modifier à tout moment. Ces données seront détruites un an après le séjour si aucun dossier n'est ouvert.**





## Clause d'autorisation de publication de photos

Je soussigné(e) (prénom + nom) ....., parent  
ou responsable de (prénom(s) + nom(s) des enfants) .....  
.....,  
accepte par la présente que les photos sur lesquelles ils/elles figurent soient utilisées par  
..... (nom de la section et de l'unité)  
dans le cadre scout.

Les photos pourront être publiées sur le site internet <http://.....>

En aucun cas, l'unité (ou la section) ne cédera les photos visées à des tiers.

Date et lieu

Signature + mention « Lu et approuvé »

